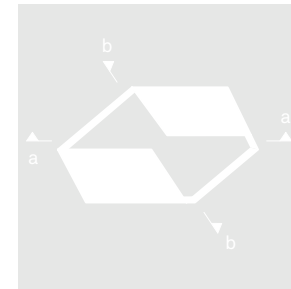
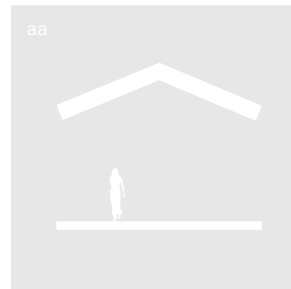
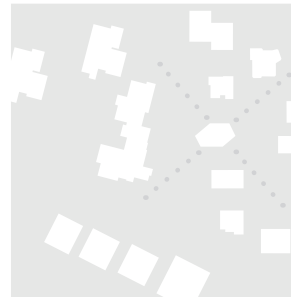


marlowes,

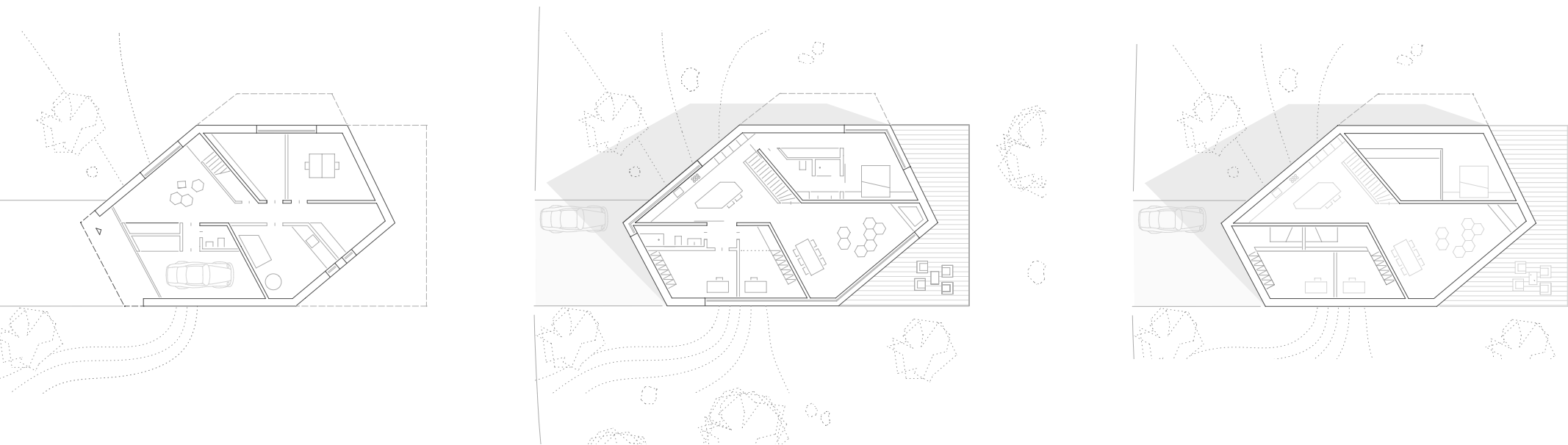
www.marlowes.de, 26. April 2017
Sichtbeton satt im Südwesten



Lageplan und Prinzipskizzen



Wohnhaus E20, Pliezhausen
Bauherr: privat
Architekten: Steimle Architekten GmbH, Stuttgart



Querschnitt, Längsschnitt
Grundrisse EG, OG, Galerie

Wohnhaus E20, Pliezhausen
Bauherr: privat
Architekten: Steimle Architekten GmbH