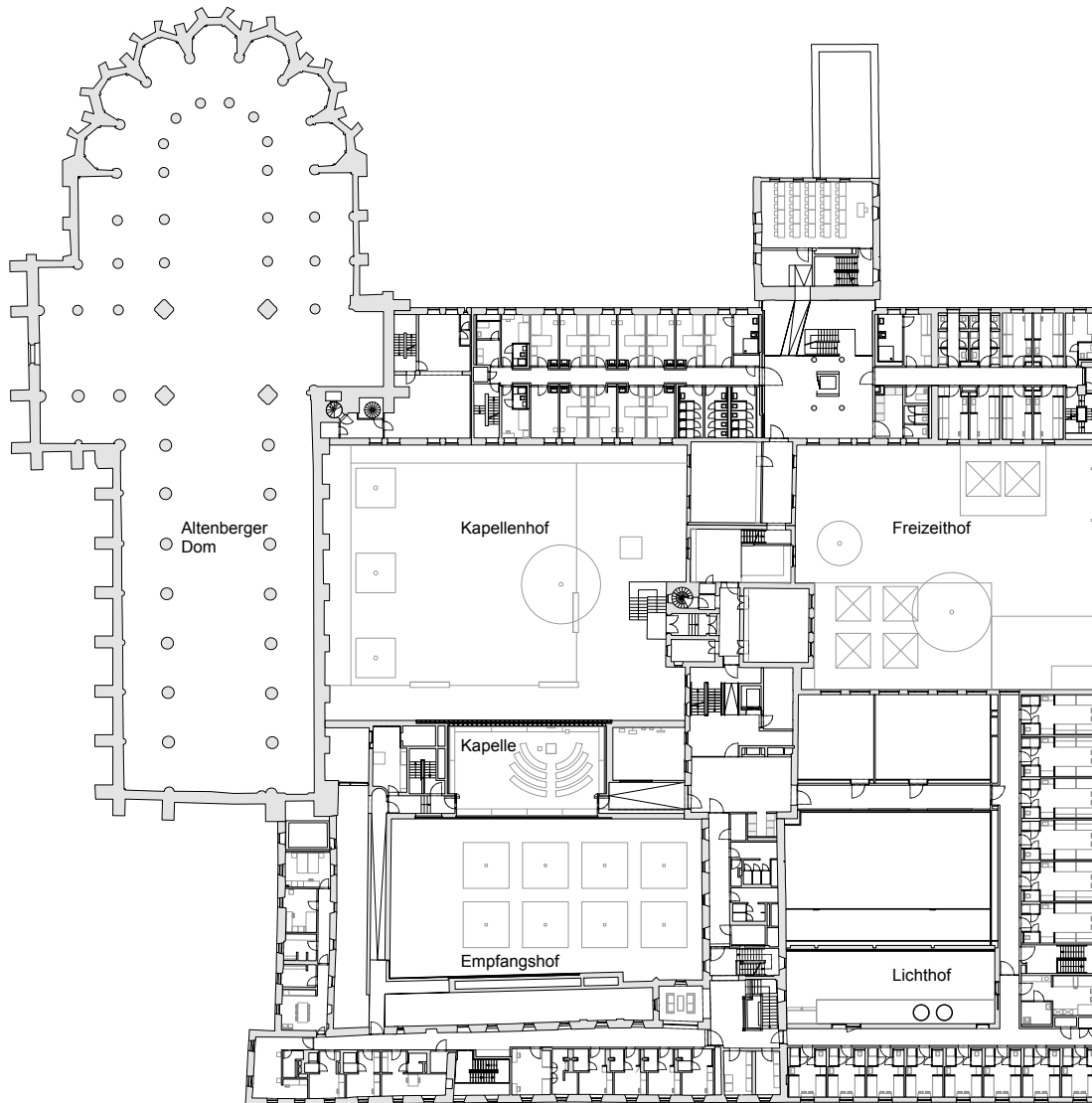


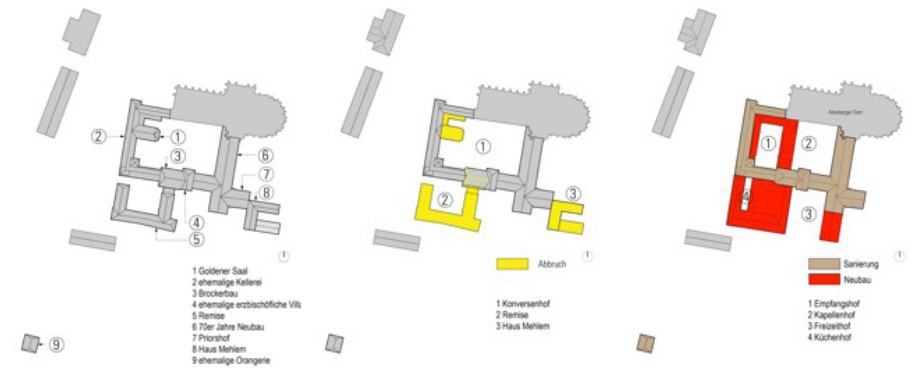
marlowes,

www.marlowes.de, 21. November 2017

Seit Jahrtausenden modern



Grundriss OG, Schnitt



Lageplanskizzen Bestand / Abriss / Neubau



Strukturelle und architektonische Neuformulierung des „Haus Altenberg“

Bauherr: Erzbischof Köln / Generalvikariat

Architektur: gernot schulz : architektur GmbH, Köln