

marlowes,

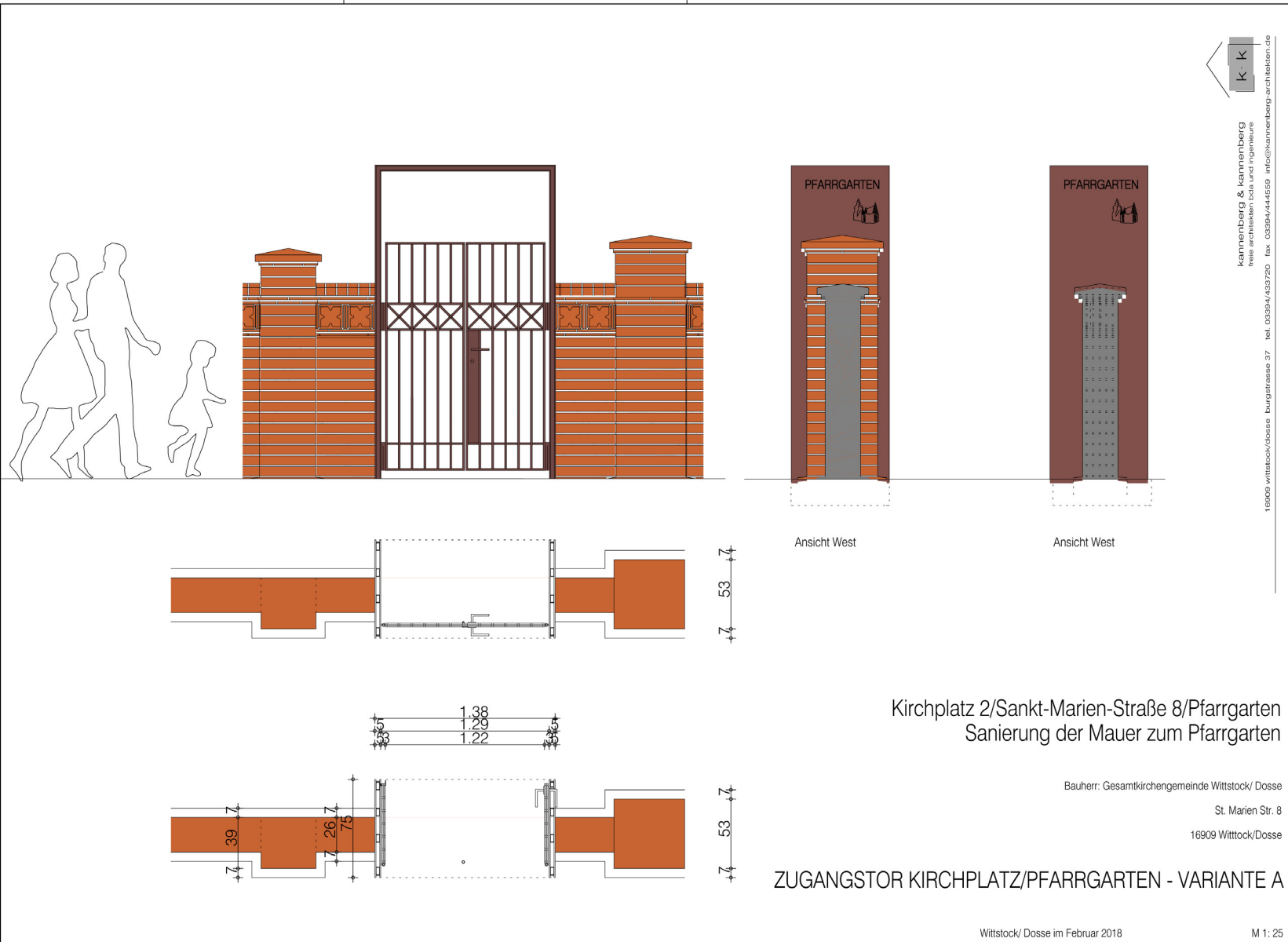
www.marlowes.de, 26. April 2022
Dichtmachen

Pfarrgarten und Quartier
St. Marien Wittstock
Kannenberg & Kannenberg freie Architekten BDA
und Ingenieure



Lageplan

Pfarrgarten und Quartier
 St. Marien Wittstock
 Kannenberg & Kannenberg
 freie Architekten BDA
 und Ingenieure

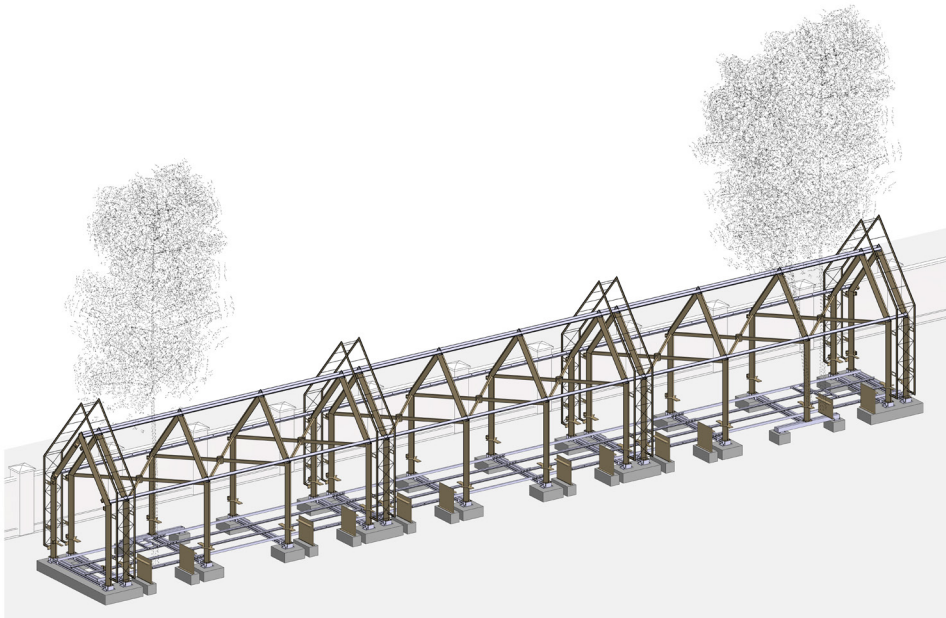



kannenberg & kannenberg
 freie Architekten BDA und Ingenieure
 16909 Wittstock/Dosse Burgstrasse 37 tel. 03394/433720 fax 03394/444559 info@kannenberg-architekten.de

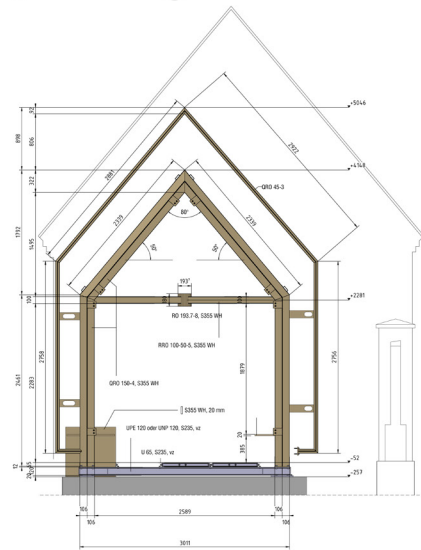
Kirchplatz 2/Sankt-Marien-Straße 8/Pfarrgarten
 Sanierung der Mauer zum Pfarrgarten

Bauherr: Gesamtkirchengemeinde Wittstock/ Dosse
 St. Marien Str. 8
 16909 Wittstock/Dosse

ZUGANGSTOR KIRCHPLATZ/PFARRGARTEN - VARIANTE A



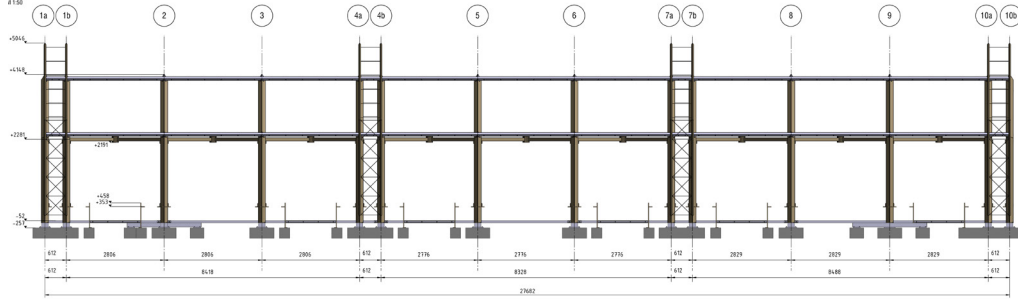
ANSICHT GIEBEL - METALLBAU 1a
M 1:25



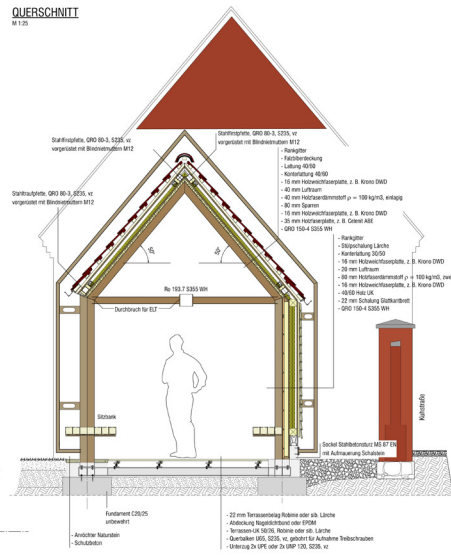
marlowes,

Pfarrgarten und Quartier
St. Marien Wittstock
Kannenberg & Kannenberg freie Architekten BDA
und Ingenieure

ANSICHT TRAUFE
M 1:50



QUERSCHNITT
M 1:25



GRUNDRISS BODENROST
M 1:50

