

Schnitt

- 1. Bürgersaal
- 7. Technikboxen auf Gewölbekeller
- 9. Trausaal / Vereinsraum
- 14. Ladenmuseum
- 15. Gewölbekeller
- 16. Altortpfad

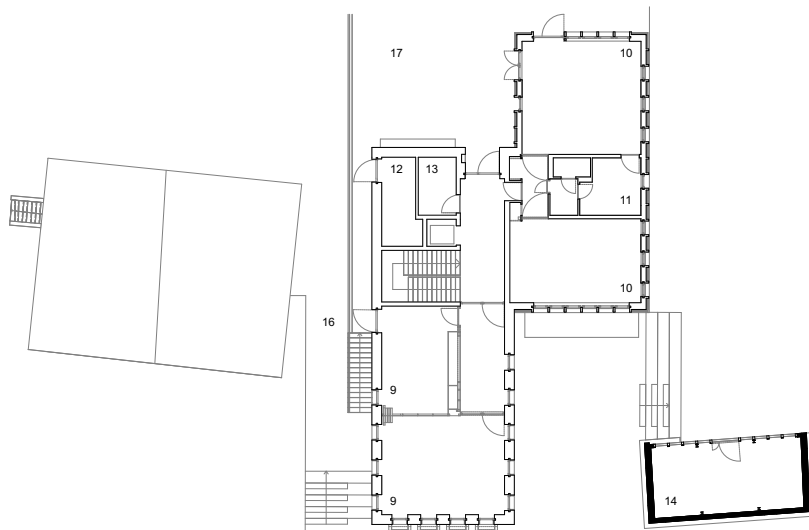
marlowes,

www.marlowes.de, 3. Juni 2025

Dorfschönheiten

Neue Mitte Niederwerrn

Schlicht Lamprecht Kern Architekten, Schweinfurt

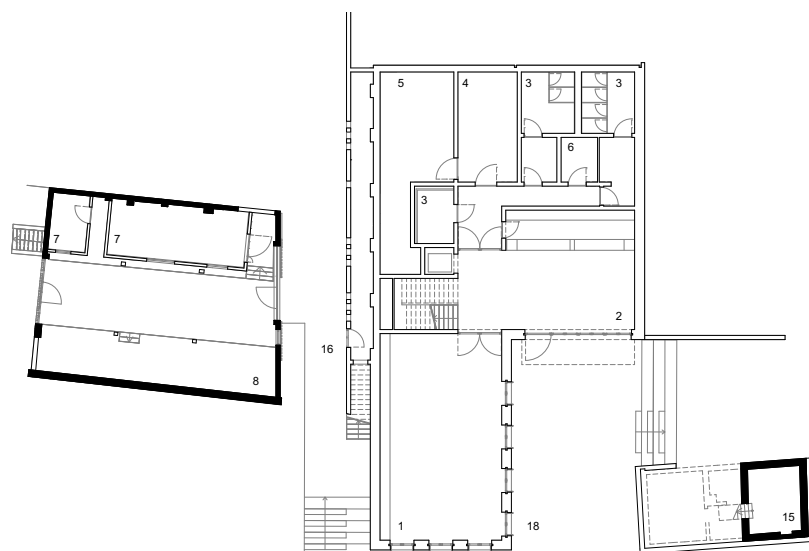


Grundriss OG

- 9. Trausaal / Vereinsraum
- 10. Bürgercafé
- 11. Küche
- 12. Müllraum
- 13. Lager
- 14. Ladenmuseum
- 16. Altortpfad
- 17. Außenbereich Café



Schwarzplan



Grundriss EG

- 1. Bürgersaal
- 2. Foyer mit Teeküche
- 3. Sanitär
- 4. Lager
- 5. Technik
- 6. Putzraum
- 7. Technikboxen auf Gewöl
- 8. Ausstellungsfläche
- 15. Gewölbekeller
- 16. Altortpfad
- 18. Platz Plantanz



Lageplan